



NOUVEAU

PLUS DE PUISSANCE, PLUS D'EFFICACITÉ, UN ÉCLAIRAGE DE MEILLEURE QUALITÉ

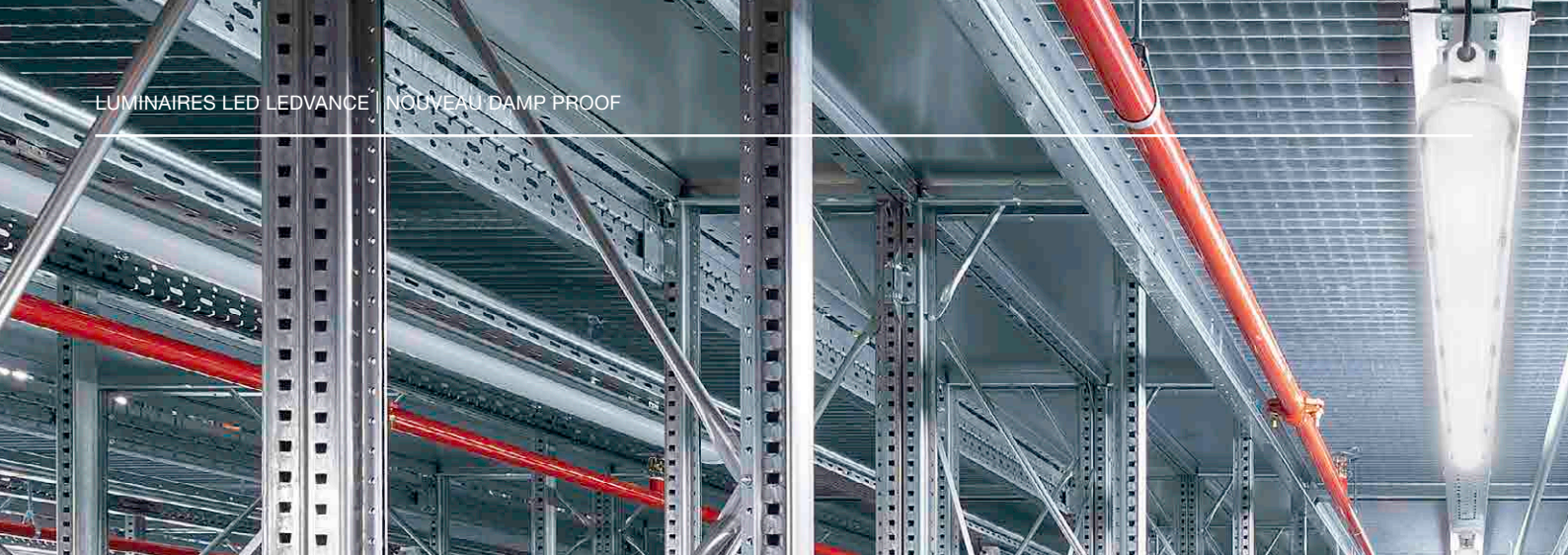
NOUVEAU LEDVANCE DAMP PROOF

AVRIL 2021

LEDVANCE.FR



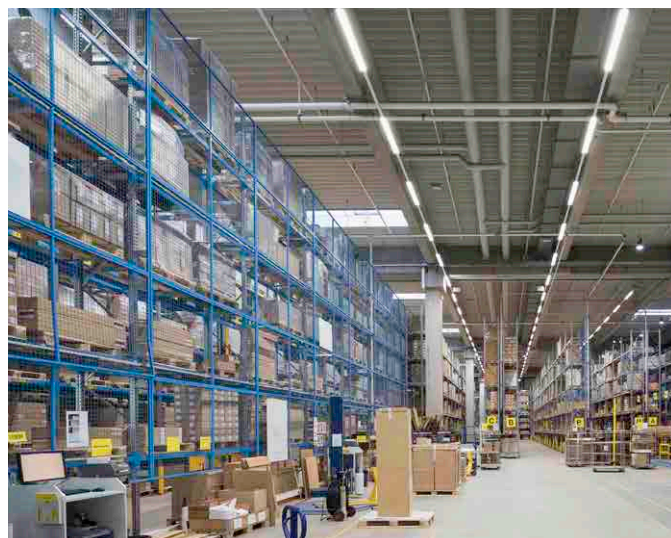
LEDVANCE



UN LUMINAIRE ÉTANCHE FLEXIBLE CONÇU POUR DE NOMBREUSES APPLICATIONS

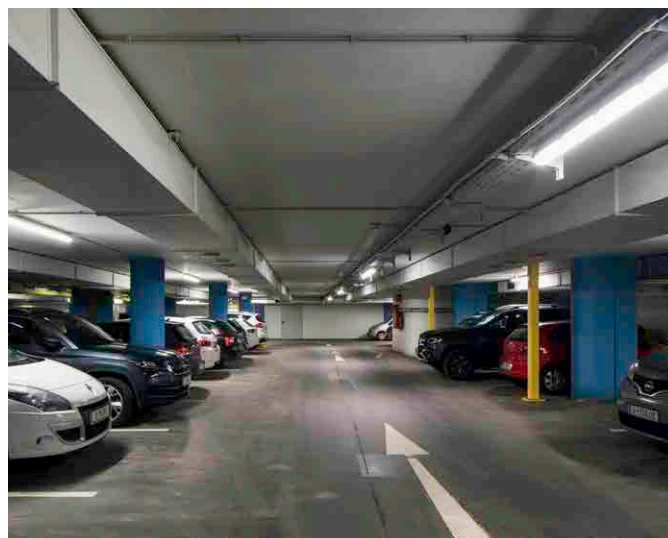
USINES ET ENTREPÔTS

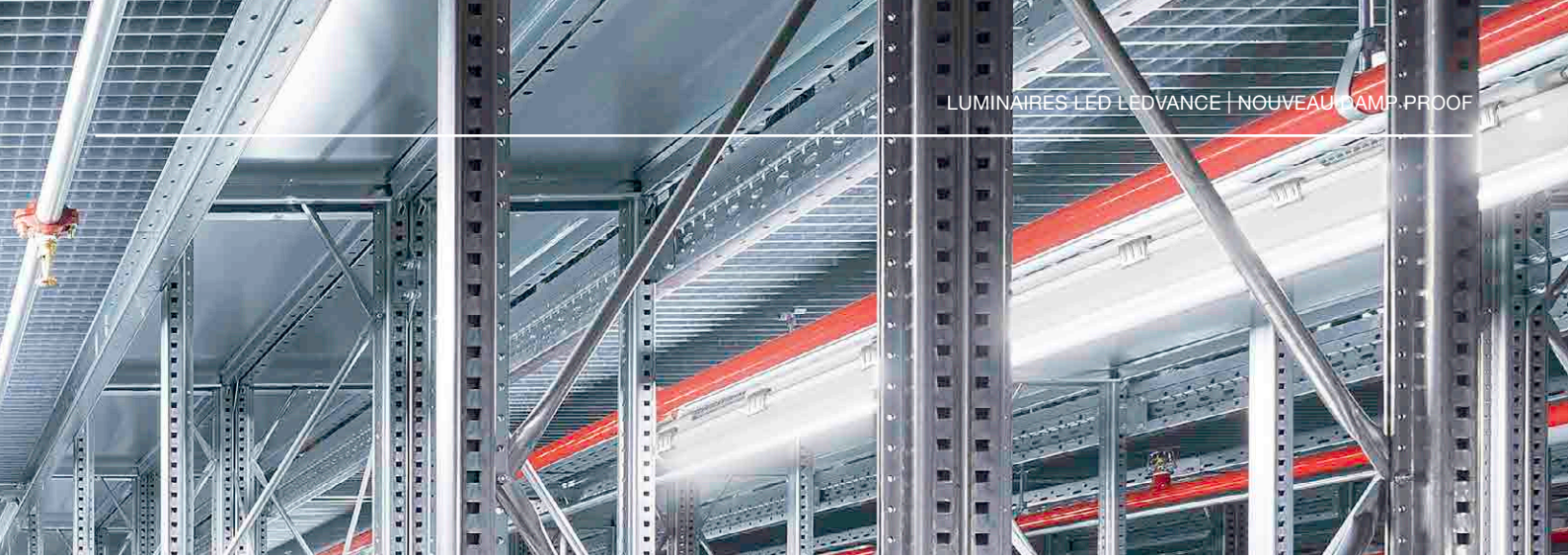
Des plafonds pouvant atteindre une hauteur de neuf mètres, de la poussière, de l'humidité et une lumière naturelle insuffisante : tels sont les défis auxquels doivent répondre les luminaires dans les usines et les entrepôts. Dans les entrepôts de stockage avec de grandes hauteurs, l'éclairage vertical est d'une importance capitale pour permettre la lecture rapide et sans erreur des étiquettes apposées sur les rayons et les marchandises. Grâce à leur flux lumineux allant jusqu'à 11 000 lm, les nouveaux luminaires DAMP PROOF sont parfaits pour une telle application.



PARKINGS (INTÉRIEURS)

Dans les parkings, l'éclairage est crucial, aussi bien pour s'orienter que pour garantir la sécurité des véhicules. De plus, un éclairage suffisamment puissant augmente le sentiment de sécurité. Néanmoins, des temps de fonctionnement prolongés nécessitent également une efficacité énergétique maximale ainsi que des intervalles de maintenance espacés. Le nouveau DAMP PROOF coche toutes les cases : il procure une efficacité allant jusqu'à 135 lm/W et une durée de vie pouvant atteindre 70 000 heures.





LE LUMINAIRE ÉTANCHE CLASSIQUE DE LEDVANCE EST DISPONIBLE EN 2 LONGUEURS : 1,2 MÈTRE ET 1,5 MÈTRE, ET DANS DE NOMBREUSES VERSIONS DIFFÉRENTES. IL OFFRE UNE EXCELLENTE EFFICACITÉ LUMINEUSE DANS UN CORPS ROBUSTE EN POLYCARBONATE (IK08) ET ÉTANCHE À L'EAU (IP65). LES MULTIPLES ACCESSOIRES DE MONTAGE ET DE SUSPENSION FOURNIS PERMETTENT UNE INSTALLATION FLEXIBLE DANS PRATIQUEMENT TOUTES LES APPLICATIONS STANDARD.

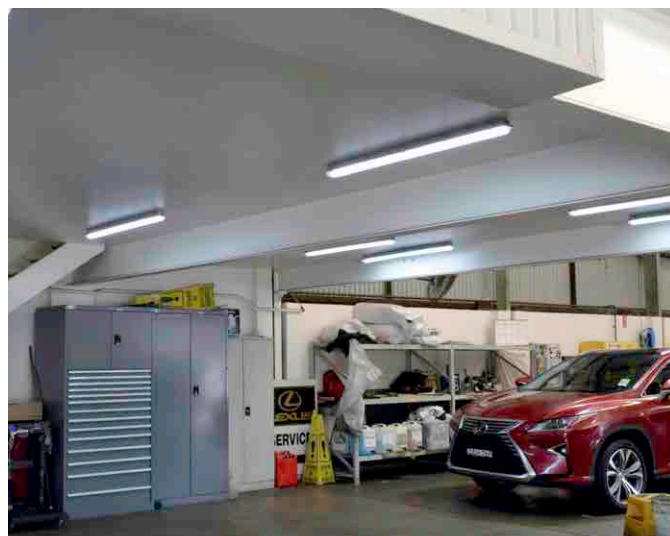
DAMP PROOF POUR ÉCLAIRAGE DE SECOURS

Les luminaires DAMP PROOF DALI de LEDVANCE sont conformes aux exigences de la norme EN 60598-2-22.

Ils peuvent être utilisés pour l'éclairage de secours avec batteries centralisées. Pour de plus amples informations, consultez le catalogue de luminaires LEDVANCE sur notre site web : www.ledvance.fr

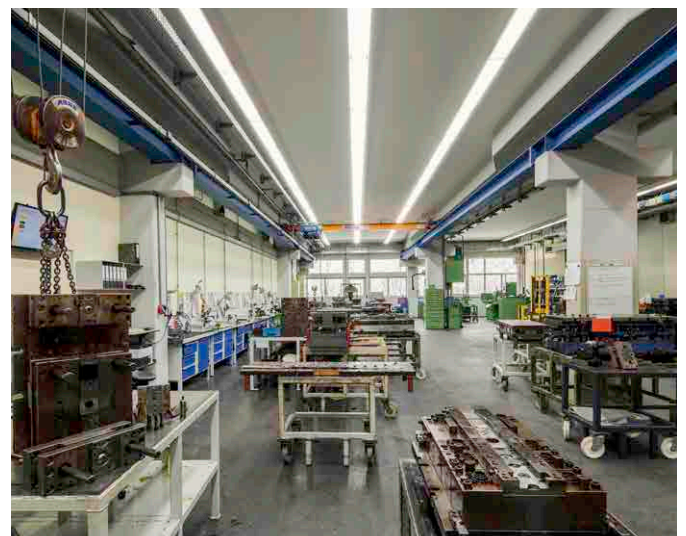
ATELIERS

Qu'ils soient exposés à la poussière, à la vapeur ou à l'humidité, les luminaires robustes DAMP PROOF de LEDVANCE trouvent leur place dans les ateliers. En effet, grâce à leur protection IP65, ils sont fiables, y compris dans des environnements hostiles. Leur protection IK08 leur procure également une bonne résistance aux chocs. Vous pouvez donc compter sur ces luminaires solides.



LIGNES D'ASSEMBLAGE

Les lignes d'assemblage sont le théâtre de nombreuses heures de travail de précision, bien souvent sans éclairage naturel. La qualité de l'éclairage y joue donc un rôle capital. Grâce à leur faible taux de scintillement inférieur à 10 % et à leur grande uniformité de la teinte (SDMC < 4), les nouveaux luminaires DAMP PROOF sont aussi très convaincants dans ce domaine. Ils permettent aux employés de travailler en toute sécurité pendant des heures sans fatigue excessive.



LA NOUVELLE GÉNÉRATION ENCORE PLUS POLYVALENTE, ENCORE PLUS ÉCONOMIQUE

PLUS DE PUISSANCE, PLUS D'EFFICACITÉ ET UN ÉCLAIRAGE DE MEILLEURE QUALITÉ :
LE NOUVEAU DAMP PROOF A VRAIMENT TOUT POUR LUI.

La nouvelle génération de luminaires DAMP PROOF de LEDVANCE se passe de commentaires. Son efficacité énergétique a été augmentée pour atteindre 135 lm/W. De nouvelles versions dotées de flux lumineux de 8 000 lm et même de 11 000 lm, ont été conçues pour les applications avec de très grandes hauteurs sous plafond. Le choix des températures de couleur s'est également étoffé avec l'ajout d'une teinte chaude de 3 000 K aux températures de 4 000 K et 6 500 K existantes. Dernier point et non des moindres : la qualité de l'éclairage a elle aussi été considérablement améliorée. Le taux de scintillement est désormais inférieur à 10 % et l'uniformité de la teinte est de 4 SDCM.

CARACTÉRISTIQUES DE LA GAMME DAMP PROOF

- Robuste avec un bon indice de protection (IK08 et IP65)
- Installation simple et rapide grâce à des clips de montage en acier inoxydable et à un câblage sans outil
- Absence de risque de décharge électrostatique grâce à l'intégration du module LED dans la vasque
- Kit de suspension et kit antivibreur fournis
- Flexible grâce à des accessoires de montage polyvalents
- 5 ans de garantie

DÉSORMAIS DANS LES VERSIONS POLYVALENTES

- Version ON/OFF
- DALI 2.0
- Câblage traversant

ANCIENNE VERSION VS NOUVELLE VERSION : LES AMÉLIORATIONS EN UN CLIN D'ŒIL

ANCIENNE VERSION	NOUVELLE VERSION		NOUVEAUX AVANTAGES
115 lm/W	Plus grande efficacité allant jusqu'à 135 lm/W		Économies d'énergie plus importantes
Jusqu'à 6 400 lm	Jusqu'à 8 000 lm + 11 000 lm		Versions avec flux lumineux plus élevés pour hauteurs de plafond de 8 à 9 mètres
4 000 K/6 500 K	3 000 K/4 000 K/6 500 K		Nouvelle température de couleur
50 000 h @ L70	50 000 h (L80) à 25 °C/ 70 000 h (L70)		Durée de vie prolongée = Coûts de maintenance réduits
Scintillement < 20 %	Scintillement < 10 %		Éclairage de meilleure qualité
5 SDCM	4 SDCM		Meilleure uniformité de la teinte



INSTALLATION SIMPLE ET FLEXIBLE

Les luminaires DAMP PROOF de LEDVANCE sont très simples et rapides à installer. Ils offrent une plage de réglage étendue pour les étriers de montage : les trous de montage existants peuvent souvent être réutilisés.

Les accessoires de montage et de suspension polyvalents fournis rendent leur montage particulièrement flexible. De plus, le branchement électrique sans outil et les fixations à ouverture rapide en acier inoxydable représentent un gain de temps et évitent les complications.



Visionnez la vidéo sur nos produits Damp Proof et jugez par vous-même !

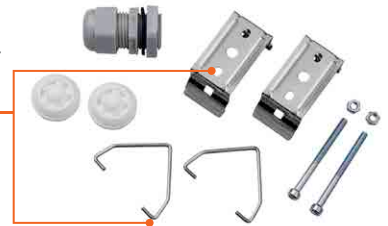
MISE EN SERVICE DU NOUVEAU DAMP PROOF : IMPOSSIBLE DE FAIRE PLUS SIMPLE !

Le câblage peut être réalisé depuis le côté et l'arrière (emplacements marqués)



Installation électrique flexible grâce aux différents emplacements possibles pour le câblage

Montage et suspension au moyen d'étriers pour un montage simplifié



Multiples accessoires de montage (fournis) pour une utilisation dans de nombreuses applications

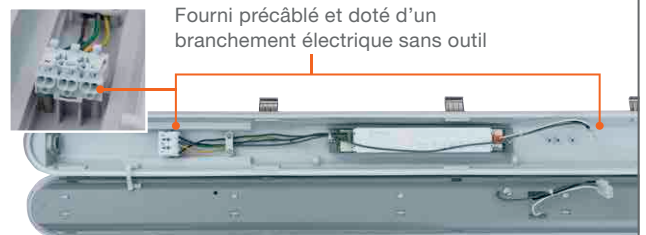
Plage de réglage étendue permettant la réutilisation des trous de montage précédents

Fixations pratiques en acier inoxydable



Idéal pour des projets de modernisation simples et rapides

Fourni précâblé et doté d'un branchement électrique sans outil



Installation et câblage rapides grâce au branchement électrique sans outil

DAMP PROOF

Luminaires étanches



DAMP PROOF ON/OFF + DALI

Luminaires étanches, forme classique



Désignation	Segmentation	EAN	REPLACE	W	lm	lm/W	K	L70 ²	L80 ²	△	⤵
DP 1200 18W 840 IP65 GY	■	4058075541047	1 × 36W FL	18	2400	135	4000	70000	50000	110	—
DP 1200 18W 865 IP65 GY	■	4058075541061	1 × 36W FL	18	2400	135	6500	70000	50000	110	—
DP 1200 32W 830 IP65 GY	■	4058075541085	2 × 36W FL	32	4000	125	3000	70000	50000	110	—
DP 1200 32W 840 IP65 GY	■	4058075541108	2 × 36W FL	32	4400	135	4000	70000	50000	110	—
DP 1200 32W 865 IP65 GY	■	4058075541122	2 × 36W FL	32	4400	135	6500	70000	50000	110	—
DP 1500 26W 840 IP65 GY	■	4058075541146	1 × 58W FL	26	3500	135	4000	70000	50000	110	—
DP 1500 26W 865 IP65 GY	■	4058075541160	1 × 58W FL	26	3500	115	6500	70000	50000	110	—
DP 1500 46W 830 IP65 GY	■	4058075541184	2 × 58W FL	46	5750	125	3000	70000	50000	110	—
DP 1500 46W 840 IP65 GY	■	4058075541207	2 × 58W FL	46	6400	135	4000	70000	50000	110	—
DP 1500 46W 865 IP65 GY	■	4058075541221	2 × 58W FL	46	6400	135	6500	70000	50000	110	—
DP 1500 58W 840 IP65 GY	■	4058075541245	2 × 70W FL	58	8000	135	4000	70000	50000	110	—
DP 1500 58W 865 IP65 GY	■	4058075541269	2 × 70W FL	58	8000	135	6500	70000	50000	110	—
DP 1500 81W 840 IP65 GY	■	4058075541283	2 × 80W FL	81	11000	135	4000	70000	50000	110	—
DP 1500 81W 865 IP65 GY	■	4058075541306	2 × 80W FL	81	11000	135	6500	70000	50000	110	—
DP DALI 1200 18W 840 IP65 GY	■	4058075541641	1 × 36W FL	18	2400	135	4000	70000	50000	110	DALI
DP DALI 1200 18W 865 IP65 GY	■	4058075541665	1 × 36W FL	18	2400	135	6500	70000	50000	110	DALI
DP DALI 1200 32W 830 IP65 GY	■	4058075541689	2 × 36W FL	32	4000	125	3000	70000	50000	110	DALI
DP DALI 1200 32W 840 IP65 GY	■	4058075541702	2 × 36W FL	32	4400	135	4000	70000	50000	110	DALI
DP DALI 1200 32W 865 IP65 GY	■	4058075541726	1 × 36W FL	32	4000	125	6500	70000	50000	110	DALI
DP DALI 1500 26W 840 IP65 GY	■	4058075541740	1 × 58W FL	26	3500	135	4000	70000	50000	110	DALI
DP DALI 1500 26W 865 IP65 GY	■	4058075541764	1 × 58W FL	26	3500	135	6500	70000	50000	110	DALI
DP DALI 1500 46W 830 IP65 GY	■	4058075541788	2 × 58W FL	46	5750	125	3000	70000	50000	110	DALI
DP DALI 1500 46W 840 IP65 GY	■	4058075541801	2 × 58W FL	46	6400	135	4000	70000	50000	110	DALI
DP DALI 1500 46W 865 IP65 GY	■	4058075541825	2 × 58W FL	46	6400	135	6500	70000	50000	110	DALI
DP DALI 1500 58W 840 IP65 GY	■	4058075541849	2 × 70W FL	58	8000	135	4000	70000	50000	110	DALI
DP DALI 1500 58W 865 IP65 GY	■	4058075541863	2 × 70W FL	58	8000	135	6500	70000	50000	110	DALI



Désignation	CRI	Taux de Rendement	IK	⤵	L × l × H [mm] Ø × H [mm]
DP 120 0 18W 840 IP65 GY	>80	<10%	IK08	1293	1200 × 82 × 68
DP 1200 18W 865 IP65 GY	>80	<10%	IK08	1293	1200 × 82 × 68
DP 1200 32W 830 IP65 GY	>80	<10%	IK08	1373	1200 × 82 × 68
DP 1200 32W 840 IP65 GY	>80	<10%	IK08	1373	1200 × 82 × 68
DP 1200 32W 865 IP65 GY	>80	<10%	IK08	1373	1200 × 82 × 68
DP 1500 26W 840 IP65 GY	>80	<10%	IK08	1578	1500 × 82 × 68
DP 1500 26W 865 IP65 GY	>80	<10%	IK08	1578	1500 × 82 × 68
DP 1500 46W 830 IP65 GY	>80	<10%	IK08	1690	1500 × 82 × 68
DP 1500 46W 840 IP65 GY	>80	<10%	IK08	1690	1500 × 82 × 68
DP 1500 46W 865 IP65 GY	>80	<10%	IK08	1690	1500 × 82 × 68
DP 1500 58W 840 IP65 GY	>80	<10%	IK08	1694	1500 × 82 × 68
DP 1500 58W 865 IP65 GY	>80	<10%	IK08	1694	1500 × 82 × 68
DP 1500 81W 840 IP65 GY	>80	<10%	IK08	1672	1500 × 82 × 68
DP 1500 81W 865 IP65 GY	>80	<10%	IK08	1672	1500 × 82 × 68
DP DALI 1200 18W 840 IP65 GY	>80	<3%	IK08	1430	1200 × 82 × 68
DP DALI 1200 18W 865 IP65 GY	>80	<3%	IK08	1430	1200 × 82 × 68
DP DALI 1200 32W 830 IP65 GY	>80	<3%	IK08	1430	1200 × 82 × 68
DP DALI 1200 32W 840 IP65 GY	>80	<3%	IK08	1430	1200 × 82 × 68
DP DALI 1200 32W 865 IP65 GY	>80	<3%	IK08	1430	1500 × 82 × 68
DP DALI 1500 26W 840 IP65 GY	>80	<3%	IK08	1740	1500 × 82 × 68
DP DALI 1500 26W 865 IP65 GY	>80	<3%	IK08	1740	1500 × 82 × 68
DP DALI 1500 46W 830 IP65 GY	>80	<3%	IK08	1740	1500 × 82 × 68
DP DALI 1500 46W 840 IP65 GY	>80	<3%	IK08	1740	1500 × 82 × 68
DP DALI 1500 46W 865 IP65 GY	>80	<3%	IK08	1740	1500 × 82 × 68
DP DALI 1500 58W 840 IP65 GY	>80	<3%	IK08	1740	1500 × 82 × 68
DP DALI 1500 58W 865 IP65 GY	>80	<3%	IK08	1740	1500 × 82 × 68

¹ Pour connaître les conditions précises, consultez www.ledvance.fr/garantie
² t [h] : L70 à 25 °C (Ta) / t [h] : L80 à 25 °C (Ta)

■ SUPERIOR CLASS ■ PERFORMANCE CLASS ■ VALUE CLASS

DAMP PROOF

Luminaires étanches



DAMP PROOF 5x THROUGHWIRING

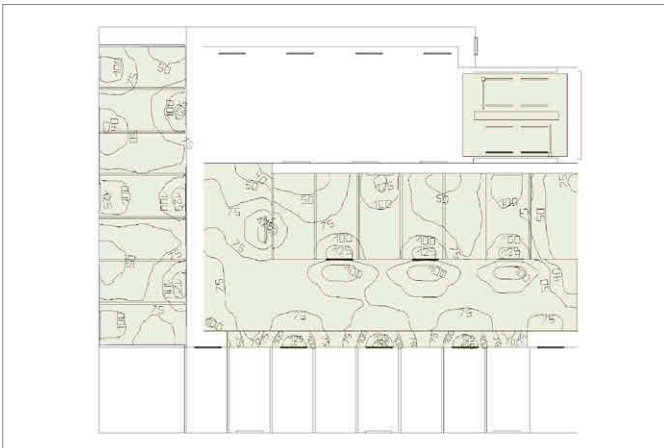
Luminaires étanches, forme classique avec câblage traversant de 5x2,5 mm²

Désignation	Segmentation	EAN	REPLACE	W	lm	lm/W	K	L70 ²	L80 ²	°
DP 5TH 1200 32W 840 IP65 GY	■	4058075541924	2x36W FL	32	4400	135	4000	70000	50000	110
DP 5TH 1500 46W 840 IP65 GY	■	4058075541948	2x58W FL	46	6400	135	4000	70000	50000	110



Désignation	CRI	TAUX DE SCINTILLEMENT	IK	g	L x l x H [mm] Ø x H [mm]
DP 1200 18W 840 IP65 GY	>80	<10%	IK08	1613	1200x82x68
DP 1200 18W 865 IP65 GY	>80	<10%	IK08	1930	1500x82x68

EXEMPLE D'IMPLANTATION



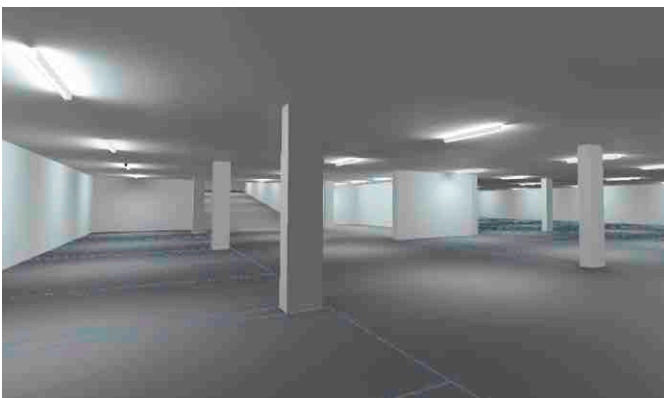
DONNÉES DE LA PIÈCE

- Dimensions de la pièce : Superficie : 645 m²
Hauteur : 2.30 m
- Taux de réflexion : Plafond 50.0 %
Murs 30.0 %
Sol 30.0 %

BASE DE CALCUL

Base de calcul : EN 12464-1

- Eclairage moyen requis pour une zone de stationnement 75 lx
- Eclairage moyen requis pour une zone de circulation 75 lx
- Uniformité requise E_{min}/E_{moy} : 0.40
- Facteur de maintenance : 0.70
- Hauteur des points de mesure = au sol



Zone	Eclairage moyen	Emin	Emax	Uniformité Emin/Em
Stationnement 1	90,1,6 lx (requis 75 lx)	21,2 lx	204 lx	0,24
Stationnement 2	90,8 lx (requis 75 lx)	36,2 lx	210 lx	0,39
Zone piétonne	142 lx	94,7 lx	223 lx	0,67
Circulation véhicule	95,8 lx (requis 75 lx)	42,0 lx	192 lx	0,44

Nb	Luminaire	Lumen	Puissance [W]	Rendement [lm/W]
35	DP 1500 26W 840 IP65	3 500	26	135

¹ Pour connaître les conditions précises, consultez www.ledvance.fr/garantie
² t [h] : L70 à 25 °C (Ta) / t [h] : L80 à 25 °C (Ta)

À PROPOS DE LEDVANCE



LEDVANCE

Avec des filiales dans plus de 50 pays et des activités commerciales dans plus de 140 pays, LEDVANCE est l'un des principaux fournisseurs mondiaux d'éclairage général pour les professionnels et le grand public. Issue de l'activité éclairage général d'OSRAM GmbH, LEDVANCE propose une vaste gamme de luminaires LED dédiés à de nombreux domaines d'application, des solutions d'éclairage intelligent pour le Smart Home et les bâtiments. La société offre également un des plus larges portfolios de lampes LED sur le marché, des sources traditionnelles, des rubans LED ainsi que des systèmes de gestion de l'éclairage.

Nous contacter :

Conseiller technique :
0890 712 067 (0,25 € TTC / min)
Fax : 03 88 49 75 73

Service commercial :
NORD - EST : 03 88 49 74 99
SUD - EST : 03 88 49 79 07
PARIS - ÎLE DE FRANCE : 03 88 49 74 95
SUD-OUEST : 03 88 49 74 38
DOM-TOM : 03 88 49 79 62

LEDVANCE SASU

Au capital de 20 000 000 €
R.C Saverne B 675 780 167
Siren : 675 780 167
N° TVA FR 64 675 780 167
APE : 2740Z
Siège social :
5, rue d'Altorf
CS 49105
67129 Molsheim Cedex
France