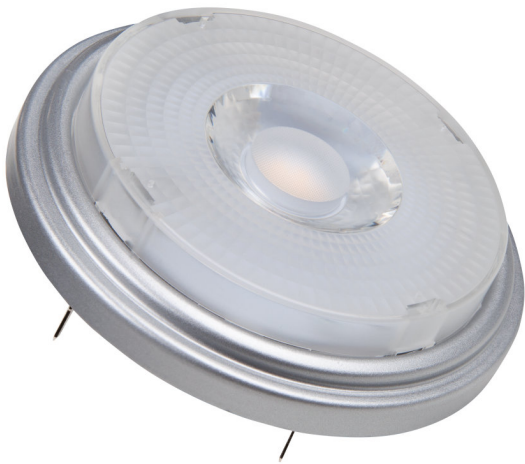


FICHE DE DONNÉES PRODUIT

SST AR111 50 24° 7.3 W/2700K G53 GLOWdim

PARATHOM PRO AR111 | Lampes LED AR111 à réflecteur, basse tension, avec effet GLOWdim



DOMAINES D'APPLICATION

- Commerces et salles d'exposition
- Applications domestiques
- Applications commerciales
- Éclairage d'accentuation
- Utilisation extérieure uniquement dans des luminaires extérieurs (minimum IP65)

AVANTAGES PRODUITS

- Une atmosphère lumineuse toujours adaptée en changeant la température de couleur allant du blanc chaud au blanc très chaud via gradation
- Remplacement rapide, simple et sûr sans recâblage
- Conception, dimensions, flux lumineux comparables à une lampe à incandescence classique ou halogène
- Faibles coûts de maintenance grâce à une longue durée de vie
- Pas d'émission d'UV ni d'IR dans le faisceau lumineux
- Gradation en continu
- Compatible avec de nombreux variateurs, voir www.ledvance.fr/dim
- Compatible avec de nombreuses alimentations électroniques et conventionnelles standard (voir aussi liste de compatibilité)
- Allumage instantané

CARACTÉRISTIQUES PRODUIT

- Alternative LED aux lampes halogènes basse tension
- Gradable



- Culot : G53
- Excellent rendu des couleurs ($R_a : 97$)
- Durée de vie : jusqu'à 40 000 h

FICHE TECHNIQUE

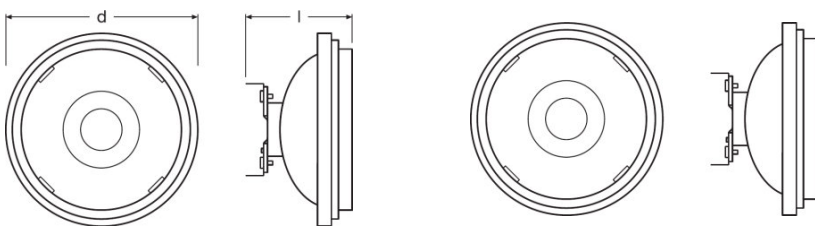
Données électriques

Puissance nominale	7,30 W
Puissance nominale	7,30 W
Tension nominale	12 V
Puissance équivalente à une lampe	50 W
Nb maximal de lampes sur le dis 10 A (B)	6
Max. lamp no. on circuit break. 16 A (B)	10
Fréquence de fonctionnement	50...60 Hz

Données photométriques

Flux résiduel en fin de vie nomi	0,70
Teinte de couleur (désignation)	Blanc chaud
Temp. de couleur	2700 K
Flux lumineux	450 lm
Ra Indice de rendu des couleurs	90
Flux lumineux nominale	450 lm
Température de couleur	2700 K

Dimensions & poids



Longueur totale	62,0 mm
------------------------	---------

Temp. et condition de fonctionnement

Plage de température ambiante	-20...+40 °C
Température maximale au point de test	83 °C

Durée de vie

Durée de vie nominale	40000 h
Durée de vie	40000 h
Nombre de cycles de commutation	100000

Donnée produit supplémentaire

Culot (désignation standard)	G53
Sans mercure	Oui
Notes bas de page util. uniquem. produit	Tous les paramètres techniques s'appliquent à la lampe entière/En raison de la complexité de la production des LED, les valeurs techniques indiquées sont des valeurs statistiques qui ne correspondent pas nécessairement aux valeurs techniques réelles de chaque produit individuel. Les valeurs réelles de chaque produit peuvent différer de ces valeurs.

Capacités

Gradable	Oui
----------	-----

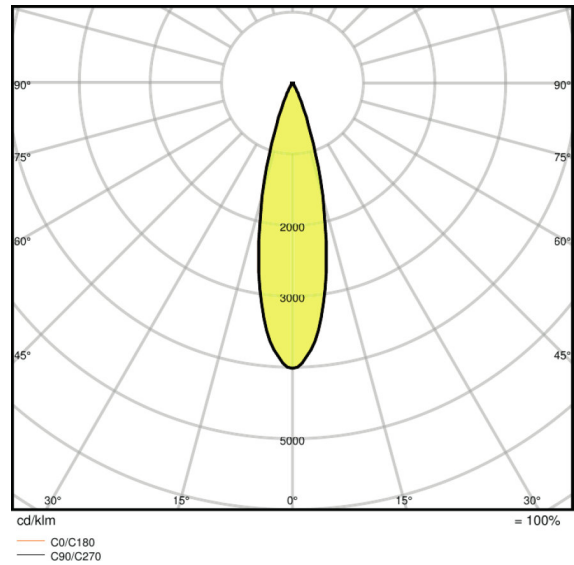
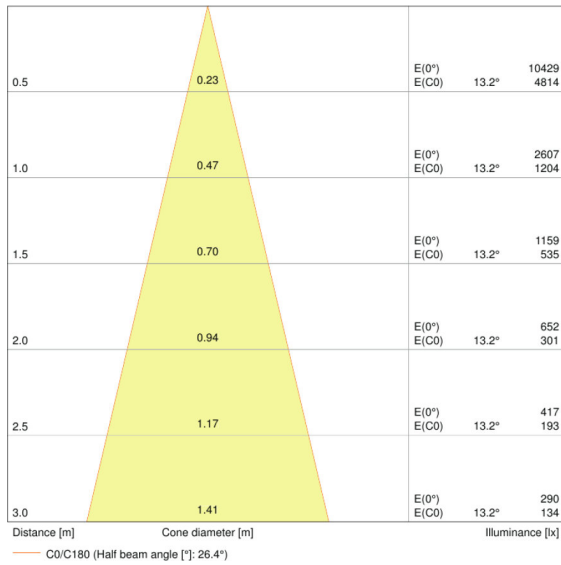
Certificats & Normes

Classe d'énergie efficace	A
---------------------------	---

Classements spécifiques à chaque pays

Référence de commande	LED111GD5024 7,
-----------------------	-----------------

Distribution de lumière



Courbe photometrique, selon un angle donne

Courbe photometrique, polaire

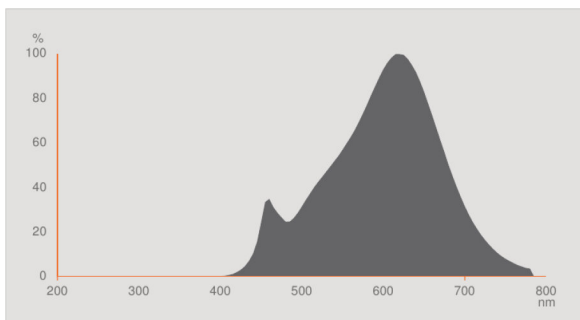


Schéma répartition spectrale

DONNÉES LOGISTIQUES

Code produit	Unité d'emballage (Pièces/Unité)	Dimensions (longueur x largeur x hauteur)	Poids brut	Volume
--------------	----------------------------------	---	------------	--------

4058075448964	Etui carton fermé 1	113 mm x 66 mm x 113 mm	246,00 g	0.84 dm ³
4058075448971	Carton de regroupement 6	238 mm x 208 mm x 123 mm	1292,00 g	6.09 dm ³

Le code produit mentionné décrit la petite quantité d'unité qui peut être commandée. Une unité peut contenir un ou plusieurs produits. Lorsque vous passez la commande, merci de bien vouloir entrer une unité ou un multiple d'une unité.

RÉFÉRENCES/LIENS

Pour la conformité de la gradation, voir sous

- ▶ www.ledvance.fr/compatibilite

Pour d'autres produits et de plus amples informations actuelles sur les lampes LED, voir sous

- ▶ www.ledvance.fr/lampes-led

Pour de plus amples informations, voir sous

- ▶ www.ledvance.com/low-voltage-ledlamps

AVERTISSEMENT

Sous réserve de modifications. Sauf erreur ou omission. Veuillez à toujours utiliser la version la plus récente.